

ABSCHNITT 05: EASYCONNECT® KABELKORBSYSTEME



Um den Anforderungen der in modernen Gebäuden installierten Strom-, Daten- und Systemverkabelung gerecht zu werden, ist eine starke und dennoch flexible Lösung erforderlich.

Das patentierte EasyConnect®-Kabelkorbsystem bietet diese Lösung. Im Einklang mit Unitrunks RIS-Philosophie (Rapid Installation Systems) lässt die Vollkupplung sich einfach zusammenstecken, um eine sichere Verbindung zu bilden, ohne dass zusätzliche Kupplungen oder Spezialwerkzeuge erforderlich wären.



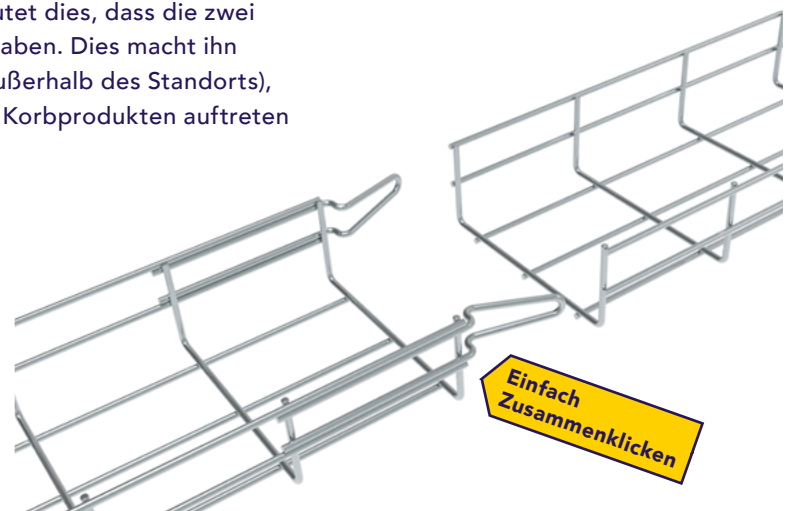
Hergestellt nach BS EN 61537, erfüllt EasyConnect® alle Lasttest- und Erdungskontinuitätsanforderungen der Norm.

**ALLE SEITLICH ODER
BASISMONTIERTEN KUPPLUNGEN
SIND VOLLKUPPLUNGEN**

Der EasyConnect®-Kabelkorb wird mit einer Gesamtlänge von 3000mm hergestellt.

Modulare Herstellung

Der EasyConnect®-Kabelkorb wird mit einer Gesamtlänge von 3000mm hergestellt. Wenn zwei Längen verbunden sind, bedeutet dies, dass die zwei Längen eine kombinierte Gesamtlänge von 6000mm haben. Dies macht ihn perfekt für den Einsatz in der modularen Fertigung (außerhalb des Standorts), da er das „Korbkriechen“ verhindert, das bei anderen Korbprodukten auftreten würde.



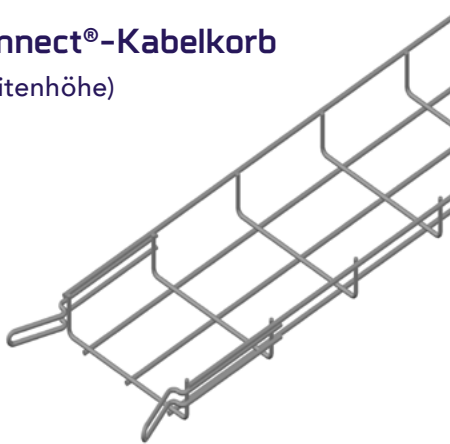
**Einfach
Zusammenklicken**

AKKREDITIERT BEI:



EasyConnect®-Kabelkorb

(30mm Seitenhöhe)



Länge des Lagerbestands 3000mm.
Weitere Abmessungen und Ausführungen sind auf Anfrage erhältlich,
auch feuerverzinkter und Edelstahl.

Elektro-verzinkt

Teilecode	Breite (mm)	Draht-Ø (mm)		Gewicht (kg/m)	Querschnitt (cm²)
		Länge	Strahl		
EC 30.060 EZ	60	3.9	3.9	0.500	18.78
EC 30.100 EZ	100	3.9	3.9	0.550	26.87
EC 30.150 EZ	150	3.9	3.9	0.700	42.42
EC 30.200 EZ	200	3.9	3.9	0.820	57.97
EC 30.300 EZ	300	4.3	4.3	1.350	87.43

EasyConnect®-Kabelkorb

(100mm Seitenhöhe)



Länge des Lagerbestands 3000mm.
Weitere Abmessungen und Ausführungen sind auf Anfrage erhältlich,
auch feuerverzinkter und Edelstahl.

Elektro-verzinkt

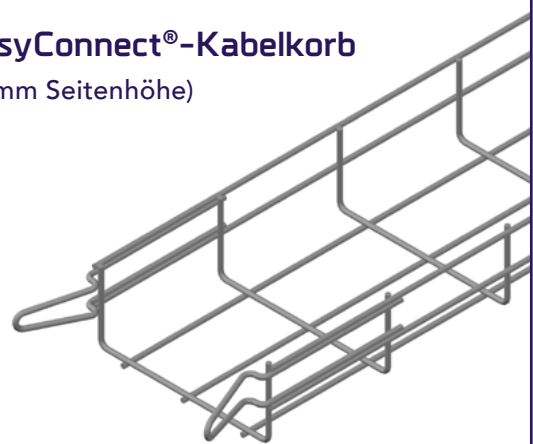
Teilecode	Breite (mm)	Draht-Ø (mm)		Gewicht (kg/m)	Querschnitt (cm²)
		Länge	Strahl		
EC 100.150 EZ	150	4.3	4.3	1.350	139.24
EC 100.200 EZ	200	4.3	4.3	1.640	191.04
EC 100.300 EZ	300	4.3	4.8	2.200	292.68
EC 100.400 EZ	400	4.6	4.8	2.800	395.88
EC 100.500 EZ	500	4.6	4.8	3.200	499.08
EC 100.600 EZ	600	4.6	4.8	3.600	602.28

BITTE BEACHTEN SIE:

EasyConnect® ist auf Anfrage auch in einer 150mm-Seitenwand erhältlich.

EasyConnect®-Kabelkorb

(60mm Seitenhöhe)



Länge des Lagerbestands 3000mm.
Weitere Abmessungen und Ausführungen sind auf Anfrage erhältlich,
auch feuerverzinkter und Edelstahl.

Elektro-verzinkt

Teilecode	Breite (mm)	Draht-Ø (mm)		Gewicht (kg/m)	Querschnitt (cm²)
		Länge	Strahl		
EC 60.060 EZ-6W	60	3.9	3.9	0.720	25.75
EC 60.100 EZ	100	3.9	3.9	0.770	48.47
EC 60.150 EZ	150	3.9	3.9	0.935	76.52
EC 60.200 EZ	200	3.9	3.9	1.070	104.57
EC 60.300 EZ	300	4.3	4.3	1.643	158.63
EC 60.400 EZ	400	4.3	4.8	2.200	211.86
EC 60.450 EZ	450	4.6	4.8	2.420	238.53
EC 60.500 EZ	500	4.6	4.8	2.800	266.73
EC 60.600 EZ	600	4.6	4.8	3.200	321.93

Feuerverzinkt*

Teilecode	Breite (mm)	Draht-Ø (mm)		Gewicht (kg/m)	Querschnitt (cm²)
		Länge	Strahl		
EC 60.060 HDG	60	3.9	3.9	0.800	25.75
EC 60.100 HDG	100	3.9	3.9	0.860	48.47
EC 60.150 HDG	150	3.9	3.9	1.020	76.52
EC 60.200 HDG	200	3.9	3.9	1.200	104.57
EC 60.300 HDG	300	4.3	4.3	1.820	158.63
EC 60.400 HDG	400	4.3	4.8	2.380	211.86
EC 60.450 HDG	450	4.6	4.8	2.660	238.53
EC 60.500 HDG	500	4.6	4.8	3.080	266.73
EC 60.600 HDG	600	4.6	4.8	3.560	321.93

Edelstahl*

Teilecode	Breite (mm)	Draht-Ø (mm)		Gewicht (kg/m)	Querschnitt (cm²)
		Länge	Strahl		
EC 60.060 IN	60	4.0	3.9	0.740	25.50
EC 60.100 IN	100	4.0	3.9	0.840	48.16
EC 60.150 IN	150	4.0	3.9	0.970	76.16
EC 60.200 IN	200	4.0	3.9	1.140	104.16
EC 60.300 IN	300	4.4	4.3	1.740	158.13
EC 60.400 IN	400	4.4	4.8	2.100	211.75
EC 60.450 IN	450	4.4	4.8	2.300	238.46
EC 60.500 IN	500	4.4	4.8	2.460	266.95
EC 60.600 IN	600	4.4	4.8	2.830	322.15

BITTE BEACHTEN SIE:

Edelstahl-Stahlkorb, erhältlich in den Güten 304 und 316.

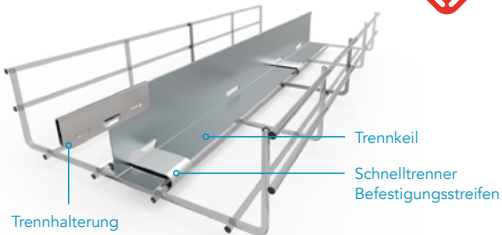
Trennkeil

Teilecode	Höhe mm	Gewicht kg/Einheit
SEP30SZ	30	1.410
SEP60SZ	60	1.752
SEP100SZ	100	2.505

Schnelltrenner Befestigungsstreifen

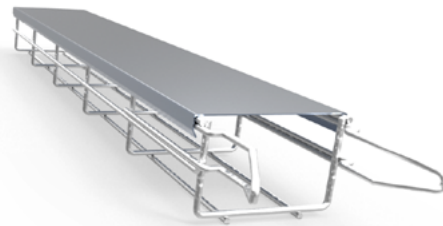
Teilecode	Verpackungseinheit	Gewicht kg/Einheit
CSEPSZ	50	0.012

Trennhalterung



Teilecode	Verpackungseinheit	Gewicht kg/Einheit
SPSDVJB	50	0.019

Korbdeckel



Teilecode	Breite mm (X)	Gewicht kg/Einheit
T060SZ	60	0.545
T100SZ	100	0.665
T150SZ	150	0.905
T200SZ	200	1.145
T300SZ	300	1.905
T400SZ	400	2.465
T500SZ	500	3.465
T600SZ	600	4.105

Das Click-Deckel-System wird in Längen von 2m geliefert. Aus verzinktem oder Edelstahl. Der Korb ist nur zur Veranschaulichung abgebildet.

Kupplungsverbindung



Teilecode	Verpackungseinheit	Gewicht kg/Einheit
UUEZ	100	0.027

Zentrale Aufhängung (Typ mit Gewindestange)



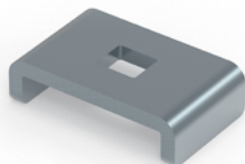
Teilecode	Höhe mm	Gewicht kg/Einheit
SC6CH	25	0.032
SC8CH	25	0.032
SC10CH	25	0.032

Halterungsklemme



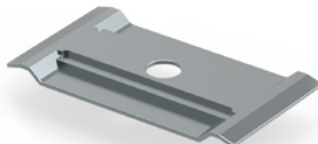
Teilecode	Verpackungseinheit	Gewicht kg/Einheit
FASEZ	100	0.084

Niederhalteklammer (für Korb EC60.060)



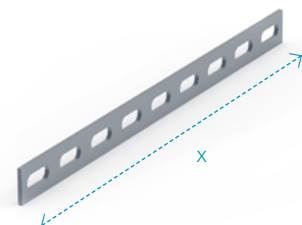
Teilecode	Verpackungseinheit	Gewicht kg/Einheit
CPUZF	20	0.013

Niederhalteklammer (passend für 100mm..600mm breite Körbe)



Teilecode	Verpackungseinheit	Gewicht kg/Einheit
SC6EZ	50	0.016
SC8EZ	50	0.016
SC10EZ	50	0.016

Geschlitztes

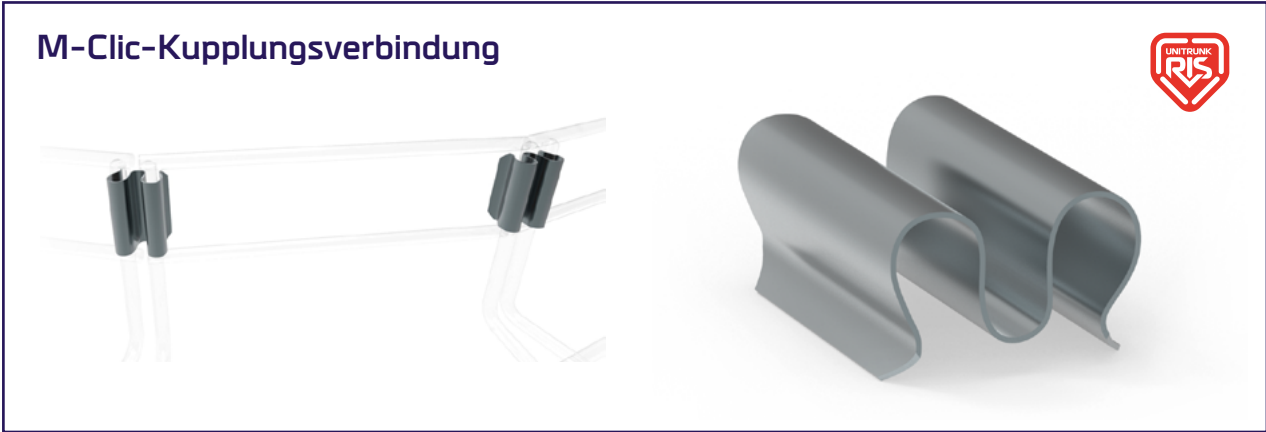


20mm breites Band zum Darstellen von Bögen und T-Stücken.

Teilecode	Länge mm (x)	Verpackungseinheit	Gewicht kg/Einheit
BKSTP270	270	10	0.108
BKSTP1000	1000	10	0.400



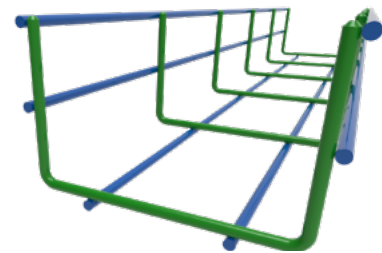
M-Clic-Kupplungsverbindung



Edelstahl*

Teilecode	Verpackungseinheit	Gewicht kg/Einheit	Draht
MCLIC-ZF-3.9	100	0.084	3.9mm
MCLIC-ZF-4.3	100	0.087	4.3mm
MCLIC-ZF-4.8	100	0.091	4.6mm to 4.8mm

MCLIC-ZF-3.9			MCLIC-ZF-4.3			MCLIC-ZF-4.8		
Körbe	L	C	Körbe	L	C	Körbe	L	C
EC30.060	✓	✓	EC30.300	✓	✓	EC60.400	✗	✓
EC30.100	✓	✓				EC60.500	✓	✓
EC30.150	✓	✓	EC60.300	✓	✓	EC60.600	✓	✓
EC30.200	✓	✓	EC60.400	✓	✓			
						EC100.300	✗	✓
EC60.060	✓	✓	EC100.150	✓	✓	EC100.400	✓	✓
EC60.100	✓	✓	EC100.200	✓	✓	EC100.500	✓	✓
EC60.150	✓	✓	EC100.300	✓	✗			
EC60.200	✓	✓						

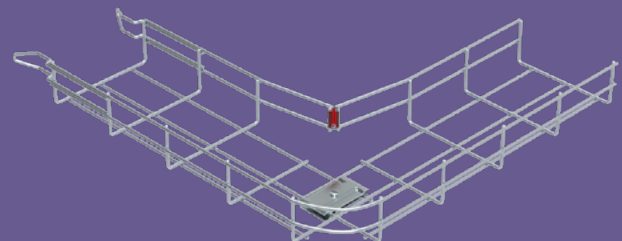
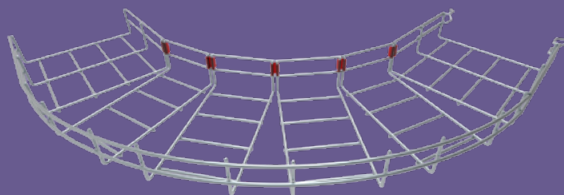


L - Länge Draht
C - Drahtstrahl



M-Clic-Kupplungsverbindung

Schnelle Bögen, T-Stücke und Reduzierstücke



SCHNELL, SICHER & FLEXIBEL

Konzipiert für eine schnelle Montage von Verbindungen, reduziert Zeit und Installationskosten.



Besuchen Sie uns online unter unitrunk.de

QuickFix-Kabelkanalsysteme

QuickFix-Multifach-Kabelkanalsysteme

Uniklip®-Kabelfachsysteme
Kabelfachsysteme

Speedway®-Kabelleitersysteme
Vorverzinkte Kabelleitersysteme

EasyConnect® Kabelkorbsysteme

Kanal- und Führungssysteme und Zubehör

Innovative Designlösungen

Index

Seitliche Aufhängung



Teilecode	Verpackungseinheit	Gewicht kg/Einheit
BKSH	50	0.025

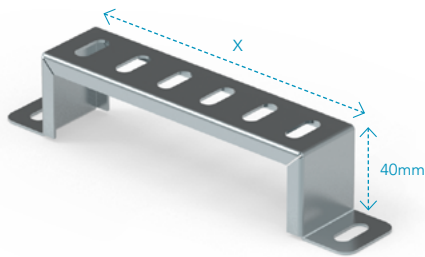
Abstandshalter für Halterung



Teilecode	Verpackungseinheit	Gewicht kg/Einheit
ENTSZ	20	0.027

Der Abstandshalter für die Halterung (ENTSZ) ist zur Verwendung mit der Wandhalterung (SOC) und der Deckenhalterung (SOPC) vorgesehen.

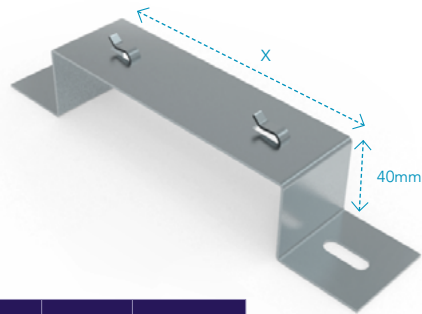
Stand-Off-Halterung



Teilecode	Länge mm (x)	Gewicht kg/Einheit
SOB100	100	0.063
SOB150	150	0.103
SOB225	225	0.156
SOB300	300	0.210
SOB450	450	0.252
SOB600	600	0.291

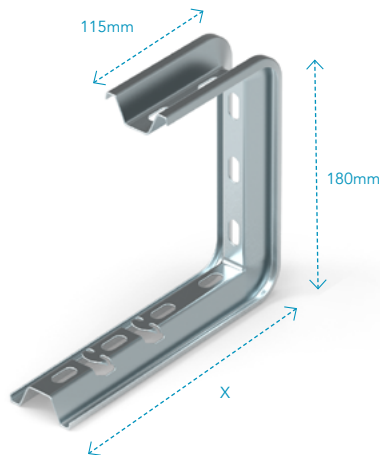
Diese 40mm hohe Halterung kann als Bodenständer entweder für einen montierten Gitterkorb oder für eine Kabelrinne verwendet werden. Sie kann auch als Wand-Abstandshalter verwendet werden. Hergestellt aus vorverzinktem Stahl nach (BS EN ISO 10346). Ausführungen aus Edelstahl bzw. feuerverzinktem Material sind ebenfalls erhältlich. Einzeln erhältlich.

Klick-Stand-Off-Halterung



Teilecode	Länge mm (x)	Verpackungseinheit
SD60SZ	60	48
SD100SZ	100	48
SD150SZ	150	32
SD200SZ	200	32
SD300SZ	300	16
SD400SZ	400	16

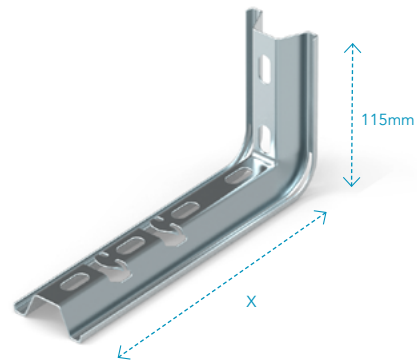
Deckenhalterung



Zur Befestigung an horizontalen Betondecken und Wänden. Fertige Ausführungen aus vorverzinktem Edelstahl und feuerverzinktem Stahl sind ebenfalls erhältlich.

Teilecode	Länge mm (x)	Verpackungseinheit	Gewicht kg/Einheit
SOPC10SZ	215	16	0.517
SOPC15SZ	265	12	0.550
SOPC20SZ	315	8	0.623
SOPC30SZ	415	8	0.714

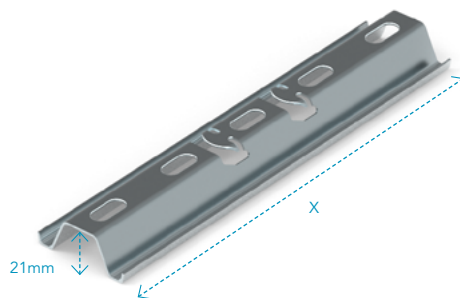
Wandhalterung



Für die Befestigung an Wänden, zu verwenden zusammen mit dem Abstandhalter. Vorverzinkt. Fertige Ausführungen aus vorverzinktem Edelstahl und feuerverzinktem Stahl sind ebenfalls erhältlich.

Teilecode	Länge mm (x)	Verpackungseinheit	Gewicht kg/Einheit
SOC10SZ	100	10	0.342
SOC15SZ	150	10	0.395
SOC20SZ	200	10	0.447
SOC30SZ	300	10	0.554
SOC40SZ	400	10	0.660

Aufhängung



Teilecode	Länge mm (x)	Verpackungseinheit	Gewicht kg/Einheit
SOA10SZ	100	10	0.211
SOA15SZ	150	10	0.251
SOA20SZ	200	10	0.386
SOA30SZ	300	10	0.496
SOA40SZ	400	10	0.632
SOA50SZ	500	10	0.713
SOA60SZ	600	10	0.822

Aufhängung mit Klick-Verbindung. Fertige Ausführungen aus vorverzinktem Edelstahl und feuerverzinktem Stahl sind ebenfalls erhältlich.



EINFACHE HALTERUNGEN

Montieren Sie die Halterungen an Decke und Wand mit nur einem einzigen KLICK

SICHER & SCHNELL



QuickFix-Kabelkanalsysteme

QuickFix-Multifach-Kabelkanalsysteme

UniKlip®-Kabelkanalsysteme
Kabelkanalsysteme

Speedway®-Kabelkanalsysteme
Vorverzinkte Kabelkanalsysteme

EasyConnect®-Kabelkanalsysteme

Kanal- und Führungssysteme und Zubehör

Innovative Designlösungen

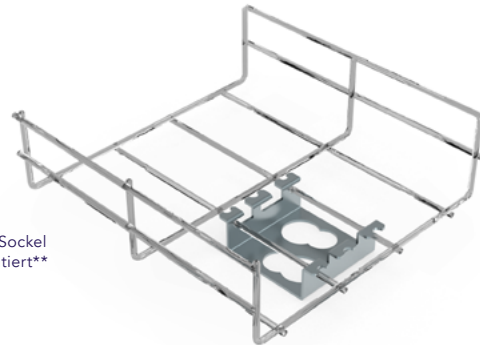
Index

Halterung für abnehmbare Leitungen

Geeignet für Leitungen mit $\varnothing 20$ & $\varnothing 25$



An Seitenwand montiert*

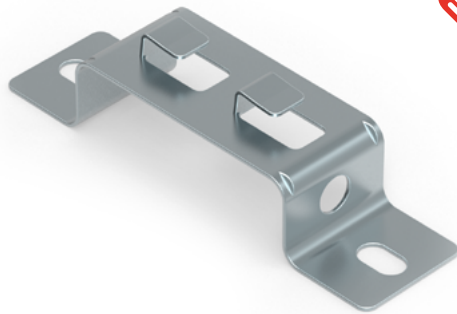


Auf Sockel montiert**

Teilecode	Gewicht kg/Einheit
BKCB20-25	0.485

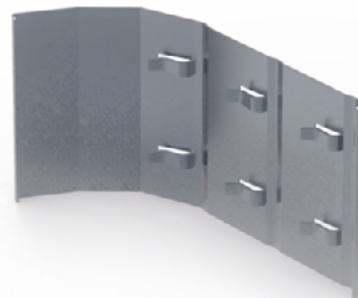
*An Seitenwand angepasst (Bereiche EC.60 & EC.100)
 ** An Sockel angepasst (Bereiche EC.30, EC.60 & EC.100)
 Der Korb ist nur zur Veranschaulichung abgebildet.

Wand-Klick-Halterung



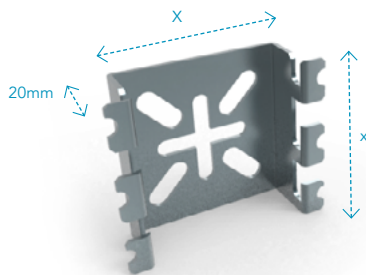
Teilecode	Gewicht kg/Einheit
SESZ	0.046

Drop-Out-Platte



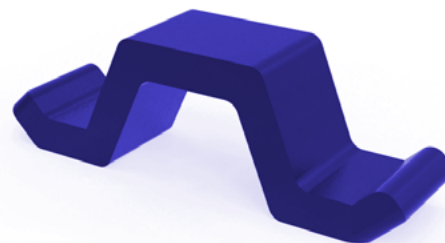
Teilecode	Verpackungseinheit
SC-S	50

Wand-Montage-Halterung



Teilecode	Länge mm (x)	Gewicht kg/Einheit
BKMP65	65	0.840
BKMP90	90	1.056

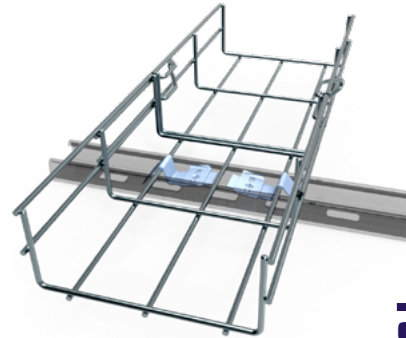
Kunststoff-Endkappe



Teilecode	Verpackungseinheit
INVSO	20



Korb-zu-Kanal-Clip

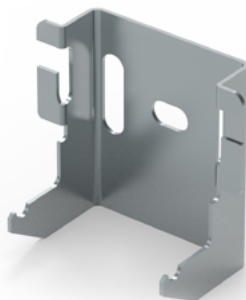


Teilecode	Verpackungseinheit	Gewicht kg/Einheit
UFC41M	50	0.018

Korb und Kanal werden nur zu Illustrationszwecken gezeigt.

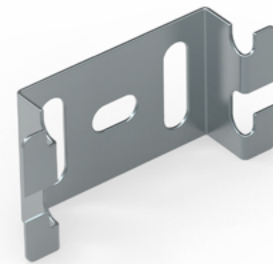
**SCHNELL,
SICHER,
EINFACH.**

Wandhalterung 30mm



Teilecode	Gewicht kg/Einheit
PSA30SZ	0.725

Wand- oder Kastenhalterung 60mm

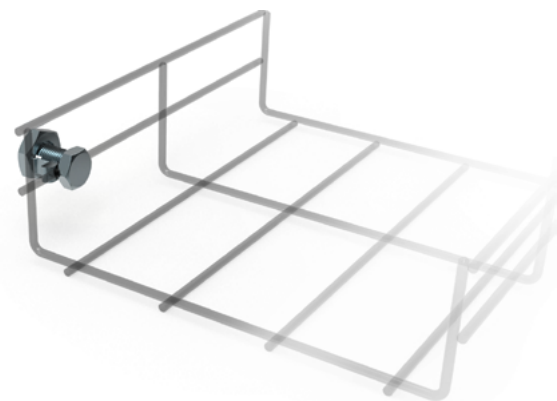
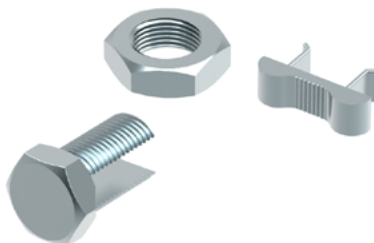


Teilecode	Verpackungseinheit	Gewicht kg/Einheit
PS60SG	20	0.550

Andere Ausführungen auf Anfrage verfügbar.

Erdungsklemme

Mit Schraube befestigter Kabelschuh zur Bereitstellung eines Erdungspunktes.



Teilecode	Verpackungseinheit
MAT	50

QuickFix-Kabelkanalsysteme

QuickFix-Multifach-Kabelkanalsysteme

UniKlip®-Kabelkanalsysteme
Kabelkanalsysteme

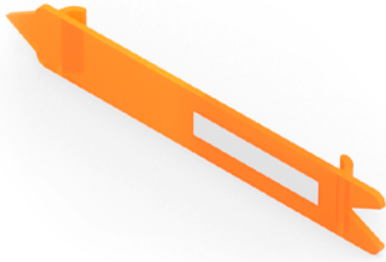
Speedway®-Kabelkanalsysteme
Vorverzinkte Kabelkanalsysteme

EasyConnect®-Kabelkanalsysteme

Kanal- und Führungssysteme und Zubehör

Innovative Designlösungen

Kunststoff-ID-Tag



Teilecode	Verpackungseinheit	Farbe
BKIDO	1	Orange
BKIDY	1	Gelb
BKIDB	1	Blau
BKIDG	1	Grün

Damit kann der Auftragnehmer Kabelinstallationen farblich codieren und indexieren.

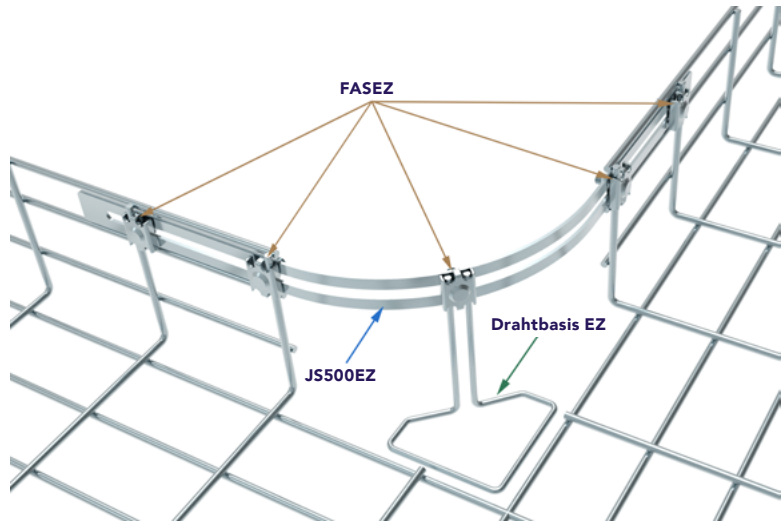
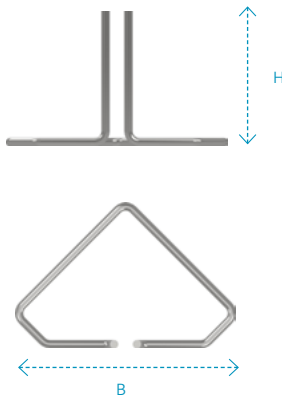
Bolzenschneider



Teilecode	Max. Draht-Ø mm	Gewicht kg/Einheit
BFR/CUTTERS	7	1.594

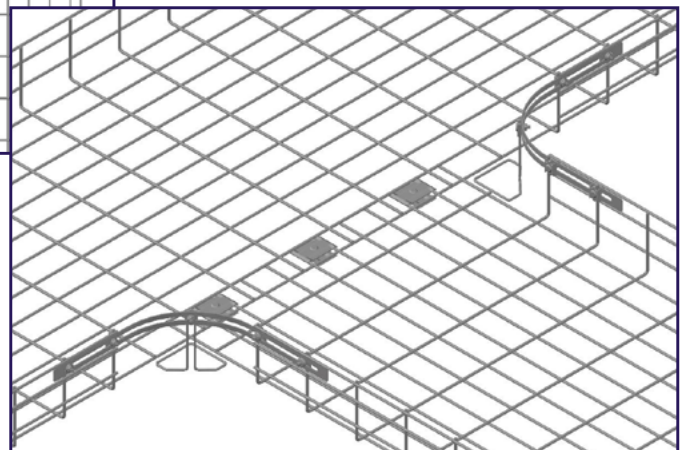
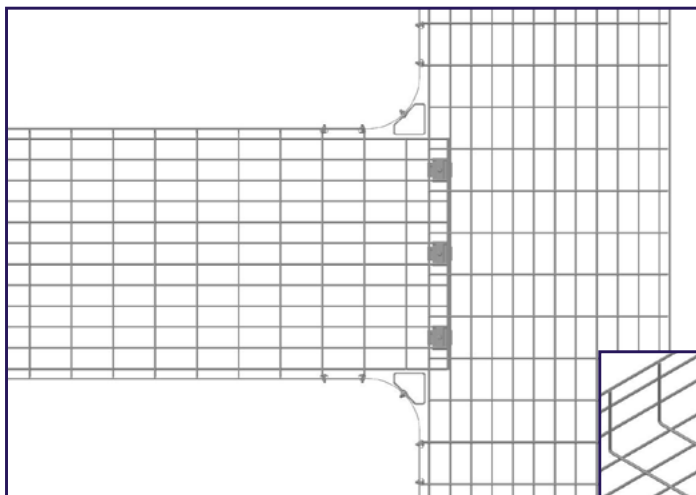
Bolzenschneider, komplett, mit 30°-versetzter Schneide und bündigem Schnitt.

Eckbefestigungsset



Teilecode	Höhe H (mm)	Breite B (mm)	Länge L (mm)	Gewicht (Kg/Einheit)
CFK60EZ	60	100	-	0.034
CFK100EZ	105	100	-	0.042
CFK150EZ	150	100	-	0.051
JS500EZ	22	-	500	0.125
FASEZ	-	23	20	0.018

Kit Components	FASEZ	JS500EZ	Drahtbasis
CFK60EZ	5	1	1
CFK100EZ	5	1	1
CFK150EZ	10	2	1



QuickFix-Kabelkanalsysteme

QuickFix-Multifach-Kabelkanalsysteme

UniKlip®-Kabelfachsysteme
Kabelfachsysteme

Speedway®-Kabelleitersysteme
Vorverzinkte Kabelleitersysteme

EasyConnect® Kabelkorbsysteme

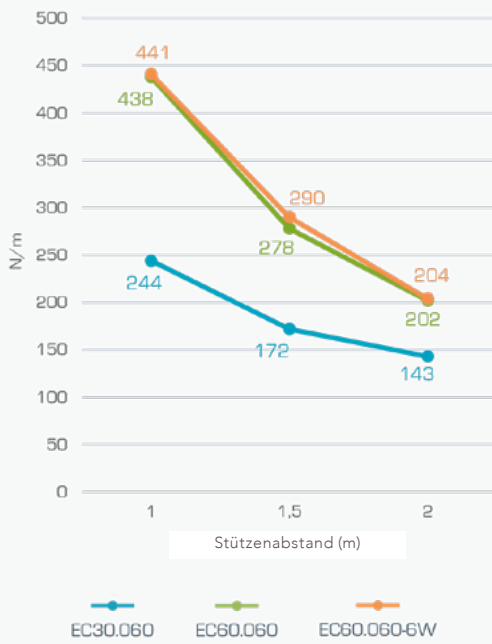
Kanal- und Führungssysteme und Zubehör

Innovative Designlösungen

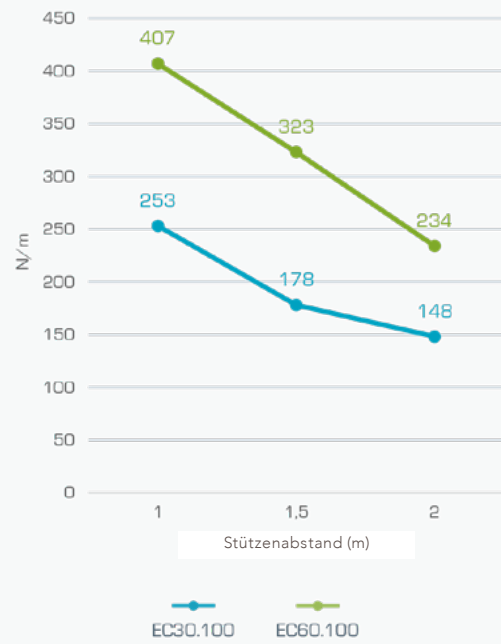
Index

KABELKORBSYSTEME

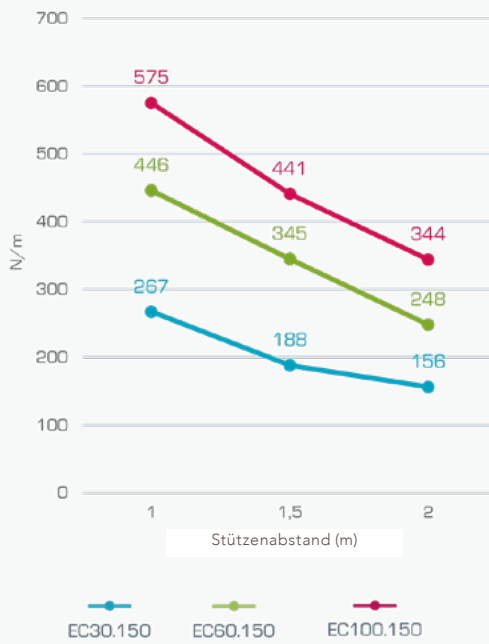
Sichere Arbeitslast - 60mm breite



Sichere Arbeitslast - 100mm breite



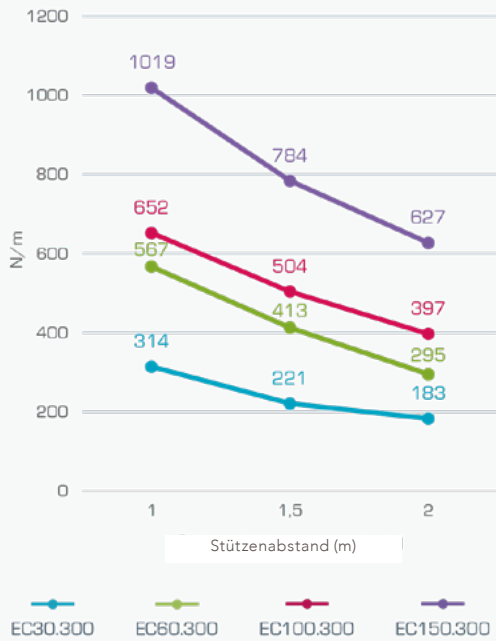
Sichere Arbeitslast - 150mm breite



Sichere Arbeitslast - 200mm breite



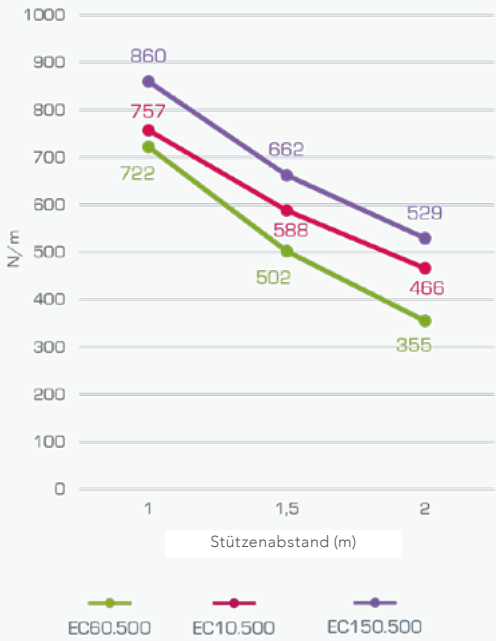
Sichere Arbeitslast - 300mm breite



Sichere Arbeitslast - 400mm breite



Sichere Arbeitslast - 500mm breite



Sichere Arbeitslast - 600mm breite



QuickFix-Kabelkanalsysteme

QuickFix-Multifach-Kabelkanalsysteme

UniKlip®-Kabelfachsysteme
Kabelfachsysteme

Speedway®-Kabelleitersysteme
Vorverzinkte Kabelleitersysteme

EasyConnect® Kabelkorbsysteme

Kanal- und Führungssysteme und Zubehör

Innovative Designlösungen

Index