

ABSCHNITT 01: QUICKFIX -KABELKANALSYSTEME



Wir präsentieren Ihnen QuickFix, die innovative Kabelkanalreihe, die von Unitrunk entwickelt wurde, um Ihnen mit der schnell und einfach zu installierenden Konstruktion vor Ort Zeit zu sparen. Installationen können im Vergleich zu herkömmlichen Kanalsystemen bis zu sechsmal schneller erfolgen.

Das einfache, aber effektive Design des UniBolt ermöglicht eine Verkürzung der Kabelmanagementsysteminstallationszeiten um ganze 80%, mit:

- Universalkopf
- Maßgeschneidertem Strang
- Verzahnung und gewölbtem Sicherheitsende

QuickFix Kabelkanalsysteme sind standardmäßig IP4X-konform - es ist keine Bestellung zusätzlicher Komponenten nötig.

Abdeckbänder sind nur für Längen-zu-Längen-Verbindungen erforderlich und werden mit QuickFix-Kanallängen geliefert.

Das QuickFix-Kabelkanalsortiment umfasst Größen bis einschließlich TK99. Für Kabelkanalgrößen größer als TK99, alternative Deckeloptionen und/oder Mehrfachmaterialkonfigurationen kontaktieren Sie bitte Ihre lokale Unitrunk-Zweigstelle.



AKKREDITIERT BEI:

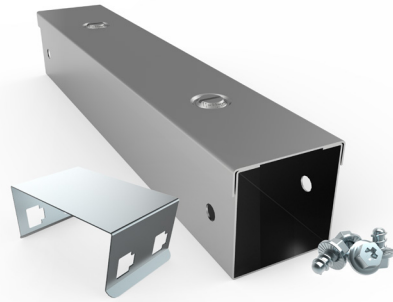


10

QuickFix-Kabelkanal

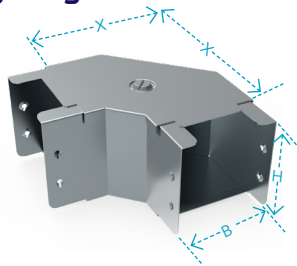
Teile-code	Größe (mm)
TK22	50 x 50
TK33	75 x 75
TK42	100 x 50
TK44	100 x 100
TK66	150 x 150

Hergestellt aus vorverzinktem Stahl und in 3m-Längen geliefert. Maßgeschneiderte Größen verfügbar. Jede Kanallänge wird vollständig mit Abdeckband, Kupplung, Deckel und Uniboilts geliefert. Andere Größen und Ausführungen sind in unserem nicht-standardmäßigen Kabelkanalsortiment verfügbar. Für Einzelheiten kontaktieren Sie bitte info@unitrunk.de.



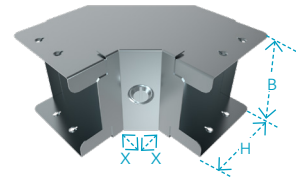
Abdeckung für gebogenes Eckblech

Teile-code	B	H	X
GTB22	50	50	91
GTB33	75	75	115
GTB42	100	50	140
GTB44	100	100	140
GTB66	150	150	193



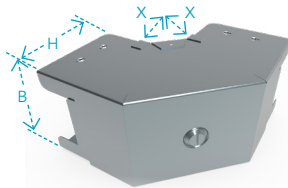
Innabdeckung für gebogenes Eckblech

Teile-code	B	H	X
GIB22	50	50	25
GIB33	75	75	25
GIB42	100	50	25
GIB44	100	100	25
GIB66	150	150	25



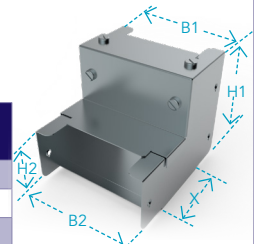
Außenabdeckung für gebogenes Eckblech

Teile-code	B	H	X
GOB22	50	50	25
GOB33	75	75	25
GOB42	100	50	25
GOB44	100	100	25
GOB66	150	150	25



Reduzierer

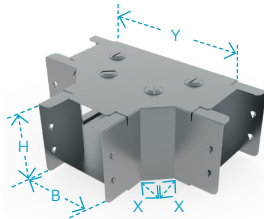
Teile-code	B1	H1	B2	H2	X
RE32-22	75	75	50	50	60
RE42-22	100	50	50	50	60
RE44-33	100	100	75	75	60
RE66-44	150	150	100	100	60



Weitere Größen verfügbar.

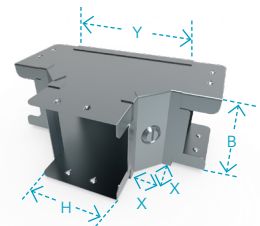
Oberabdeckung T-Stück

Teile-code	B	H	X	Y
GTT22	50	50	25	129
GTT33	75	75	25	154
GTT42	100	50	25	180
GTT44	100	100	25	180
GTT66	150	150	25	230



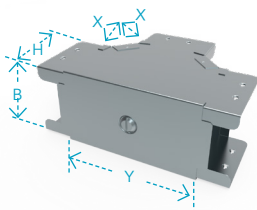
Innenabdeckung T-Stück

Teile-code	B	H	X	Y
GIT22	50	50	25	115
GIT33	75	75	25	140
GIT42	100	50	25	115
GIT44	100	100	25	165
GIT66	150	150	25	215



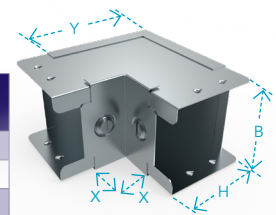
Außenabdeckung T-Stück

Teile-code	B	H	X	Y
GOT22	50	50	25	115
GOT33	75	75	25	140
GOT42	100	50	25	115
GOT44	100	100	25	165
GOT66	150	150	25	215



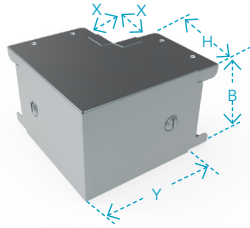
Innenabdeckung spitzer Winkel

Teile-code	B	H	X	Y
SIE22	50	50	30	85
SIE33	75	75	30	110
SIE42	100	50	30	85
SIE44	100	100	30	135
SIE66	150	150	30	187



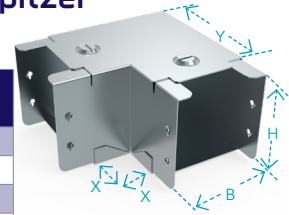
Außenabdeckung spitzer Winkel

Teile-code	B	H	X	Y
SOE22	50	50	30	85
SOE33	75	75	30	110
SOE42	100	50	30	85
SOE44	100	100	30	135
SOE66	150	150	30	187



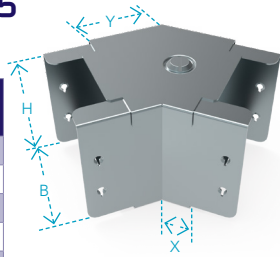
Oberabdeckung spitzer Winkel

Teile-code	B	H	X	Y
STE22	50	50	30	85
STE33	75	75	30	110
STE42	100	50	30	130
STE44	100	100	30	130
STE66	150	150	30	185



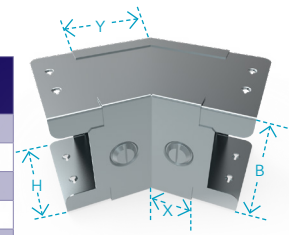
Oberabdeckung 45° spitzer Winkel

Teile-code	B	H	X	Y
TE22	50	50	20	43
TE33	75	75	20	53
TE42	100	50	20	63
TE44	100	100	20	63
TE66	150	150	20	83



Innenabdeckung 45° spitzer Winkel

Teile-code	B	H	X	Y
IE22	50	50	30	53
IE33	75	75	30	63
IE42	100	50	30	53
IE44	100	100	30	83
IE66	150	150	30	103



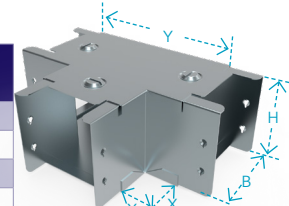
Außenabdeckung 45° spitzer Winkel

Teile-code	B	H	X	Y
OE22	50	50	53	30
OE33	75	75	63	30
OE42	100	50	53	30
OE44	100	100	83	30
OE66	150	150	103	30



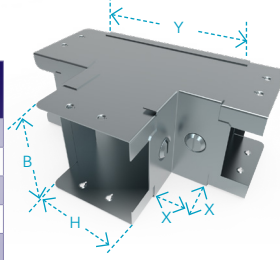
Oberabdeckung T-Stück spitzer Winkel

Teile-code	B	H	X	Y
STT22	50	50	30	115
STT33	75	75	30	140
STT42	100	50	30	165
STT44	100	100	30	165
STT66	150	150	30	215



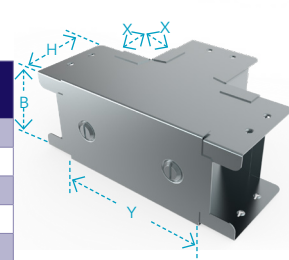
Innenabdeckung T-Stück spitzer Winkel

Teile-code	B	H	X	Y
SIT22	50	50	30	112
SIT33	75	75	30	137
SIT42	100	50	30	112
SIT44	100	100	30	162
SIT66	150	150	30	212



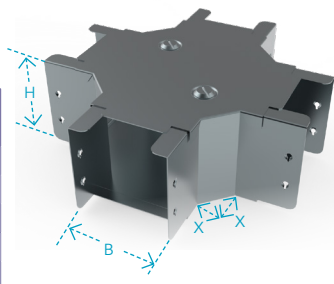
Außenabdeckung T-Stück spitzer Winkel

Teile-code	B	H	X	Y
SOT22	50	50	30	112
SOT33	75	75	30	137
SOT42	100	50	30	112
SOT44	100	100	30	162
SOT66	150	150	30	212



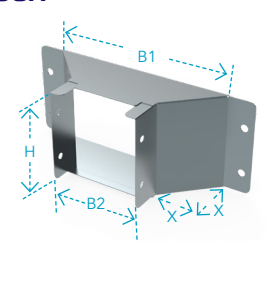
Kreuzungsbox

Teile-code	B	H	X
ITB22	50	50	25
ITB33	75	75	25
ITB42	100	50	25
ITB44	100	100	25
ITB66	150	150	25

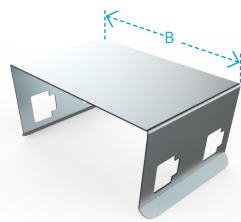


Ausgestellter Flansch

Teile-code	B1	B2	H	X
FF22	145	50	50	50
FF33	175	75	75	50
FF42	200	100	50	50
FF44	200	100	100	50
FF66	250	150	150	50



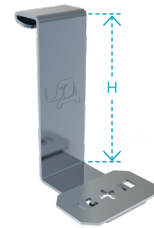
Abdeckband



Teile-code	B
TS2	50
TS3	75
TS4	100
TS6	150

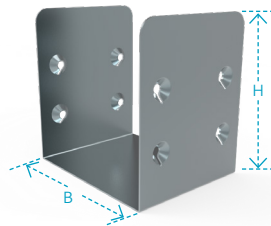
Pro 3m Länge wird ein Abdeckband mitgeliefert, um die Montage von Länge zu Länge zu erleichtern.

Kabelkanal-zu-Kanal-Halterung



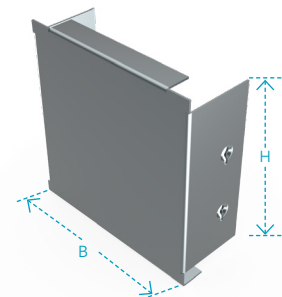
Teile-code	H
TKHDB2	50
TKHDB3	75
TKHDB4	100
TKHDB6	150

Kabelkanal-Paar



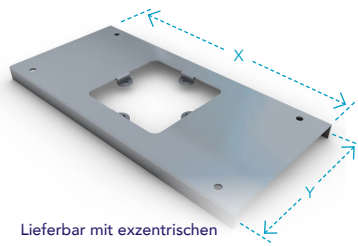
Teile-code	B	H
TC22	50	50
TC33	75	75
TC42	100	50
TC44	100	100
TC66	150	150

Leeres Ende



Teile-code	B	H
BE22	50	50
BE33	75	75
BE42	100	50
BE44	100	100
BE66	150	150

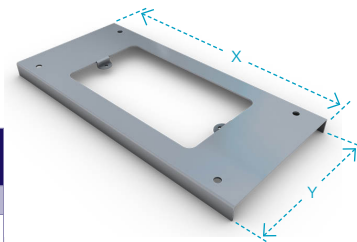
Einzelsteckdose



Teile-code	X	Y
STL14	230	110
STL16	230	160

Lieferbar mit exzentrischen ausschnitten.

Doppelsteckdose



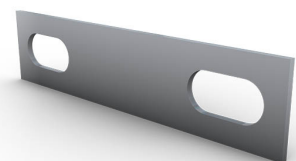
Teile-code	X	Y
STL24	230	110
STL26	230	160

Kabelträger



Teile-code	B	H
CS22	50	50
CS33	75	75
CS42	100	50
CS44	100	100
CS66	150	150

Erdungsanschluss



Teile-code	Beschreibung
CES	Reines Kupfer
TCES	Verzinntes Kupfer

Für Kanalgrößen größer als TK99 sind alternative Deckeloptionen oder Materialausführungen erhältlich. Bitte nehmen Sie Kontakt mit uns auf und fragen Sie nach unserem Sortiment an nicht standardmäßigen Kabelkanälen.

Deckel aus verzinktem Stahl

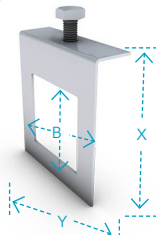
Teile-code	B
GSL2	50
GSL3	75
GSL4	100
GSL6	150
GSL8	200
GSL9	225
GSL12	300

Lieferung in 3m-Längen.



Fensterbalken Klemme

Größe 50mm x 50mm



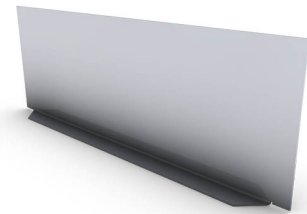
Teile-code	X	Y	B
WBC22	90	103	50

Kommt mit M10 x 40 CPB (Bolzen).

Trennstege

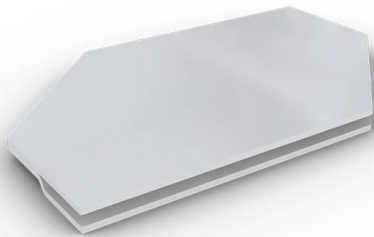
Teile-code	B
DF2	50
DF3	75
DF4	100
DF6	150

Lieferung in 3m-Längen.



Metallendes Halteband

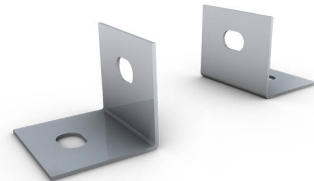
Teile-code	B
CR2	50
CR3	75
CR4	100
CR6	150



Flanschkupplung

Teile-code
FC22
FC33
FC44
FC66

Verkauf paarweise. Bitte fragen Sie bei der Bestellung nach der Kanalseitenwand. (z.B. für TK42 FC22 verwenden)



Kabelhalteband aus Kunststoff

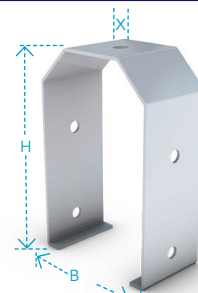
Teile-code	Größe (mm)
CR2/3	50 x 75
CR4/6	100 x 150



Aufhängung

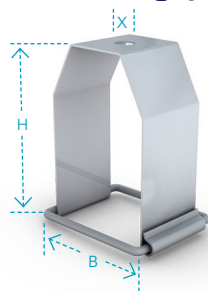
Teile-code	B	H	X
HBL22(X)	85	55	10 oder 20
HBL33(X)	135	85	10 oder 20
HBL44(X)	165	115	10 oder 20
HBL66(X)	245	165	10 oder 20

Andere Größen auf Anfrage lieferbar



Aufhängung (mit Schwenkstange)

Größe 50mm x 50mm

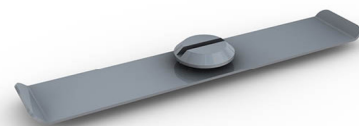


Teilecode	B	H	X
HBL22SP(X)	55	85	10 or 20

Deckelverschluss

Teile-code	Größe (mm)
LCS2	50
LCS3	75
LCS4	100

Passend für 50mm, 75mm oder 100mm Breite verfügbar.
Für Größen über 100mm verwenden Sie bitte LCS2 x2.



SCHRITT 1: Ausführung auswählen



SCHRITT 2: Produkt auswählen

SCHRITT 3: Größe auswählen

SCHRITT 4: Fächer

Teile-code	Produktname
TK	Kabelkanäle (3m-Längen)*
TS	Abdeckband (nur Breite)
TKHDB	Kanalhalterung (nur Höhe)
GSL	Verzinkter Stahldeckel (nur Breite)
TC	Kabelkanalverbindung
DF	Trennsteg - Lose (nur Höhe)
GTB	Abdeckung für gebogenes Eckblech
GIB	Innabdeckung für gebogenes Eckblech
GOB	Außenabdeckung für gebogenes Eckblech
STE	Oberabdeckung spitzer Winkel
SIE	Innenabdeckung spitzer Winkel
SOE	Außenabdeckung spitzer Winkel
GTT	Oberabdeckung T-Stück
GIT	Innenabdeckung T-Stück
GOT	Außenabdeckung T-Stück
STT	Oberabdeckung T-Stück spitzer Winkel
SIT	Innenabdeckung T-Stück spitzer Winkel
SOT	Außenabdeckung T-Stück spitzer Winkel
ITB	Kreuzungsbox
TE	Oberabdeckung 45 spitzer Winkel
IE	Innenabdeckung 45 spitzer Winkel
OE	Außenabdeckung 45 spitzer Winkel
RE	Reduzierer
FF	Ausgestellter Flansch
BE	Leeres Ende
LCS	Deckel-Clips (Gurt und Bolzen)
FC	Flanschkupplung
CS	Kabelträger
CES	Erdungsanschluss (Kupfer) x 10
TCES	Erdungsanschluss (Verzinnetes Kupfer) x 10
CR	Kabelhaltegurt x 10
STL1	Einzelsteckdose
STL2	Doppelsteckdose
PES	PVC-Kantenstreifen - pro Meter

B (mm)	H (mm)	Größe-code	Anzahl möglicher fächer			
			x1	x2	x3	x4
50	50	22	✓	✓		
75	50	32	✓	✓		
75	75	33	✓	✓		
100	50	42	✓	✓	✓	
100	75	43	✓	✓	✓	
100	100	44	✓	✓	✓	
150	50	62	✓	✓	✓	✓
150	75	63	✓	✓	✓	✓
150	100	64	✓	✓	✓	✓
150	150	66	✓	✓	✓	✓
200	50	82	✓	✓	✓	✓
200	75	83	✓	✓	✓	✓
200	100	84	✓	✓	✓	✓
200	150	86	✓	✓	✓	✓
200	200	88	✓	✓	✓	✓
225	50	92	✓	✓	✓	✓
225	75	93	✓	✓	✓	✓
225	100	94	✓	✓	✓	✓
225	150	96	✓	✓	✓	✓
225	225	99	✓	✓	✓	✓

SCHRITT 5: Dicke

Messgeräte entsprechen den neuesten Spezifikationen.
Für fachmännische Anforderungen sind viele verschiedene Breiten auf Anfrage verfügbar.

Für Kanalgrößen größer als TK99, alternative Deckeloptionen und/oder Mehrfachmaterialkonfigurationen kontaktieren Sie uns bitte und fragen Sie nach unserem Nicht-Standard-Kabelkanal-Sortiment.

*Kabellängen werden mit Abdeckungsbändern geliefert, um die IP4X-Konformität sicherzustellen.

Abdeckbänder sind NUR bei Längen-zu-Längen-Verbindungen erforderlich.

**Kabelkanäle aus rostfreiem Stahl werden mit Standardmuttern, Schrauben und Schraubenbefestigungsdeckeln geliefert (anstelle von Unibolts und Spannschloss-Befestigungsdeckeln).